

Республика "Славия"



Республика Славия

Дата образования:

26 сентября 2004 года

Площадь:

6452 кв.м

Население:

563 человека

С
Л
А
В
И
Я

**С
Г
Л
В
В
Л
Я**

**С
Л
А
В
И
Я**

САМОУПРАВЛЕНИЕ И СОВЕРШЕНСТВО

ЛЮБОЗНАТЕЛЬНОСТЬ

АЛЬТЕРНАТИВА И АКТИВНОСТЬ

ВЗАИМОДЕЙСТВИЕ И ВЗАИМОПОМОЩЬ

ИНДИВИДУАЛЬНОСТЬ И ИНИЦИАТИВНОСТЬ

Я

Символика республики



Герб – символ единства всех областей знаний в системе педагогических профессий

Символика республики



Флаг символизирует самоутверждение и совершенство любознательных, активных, индивидуальных и инициативных.

Девиз республики

Мы славим красоту, науку, знание,
Гордимся мы историей своей,
И, постигая тайны воспитания,
День ото дня становимся мудрей.

Самоуправленческая деятельность

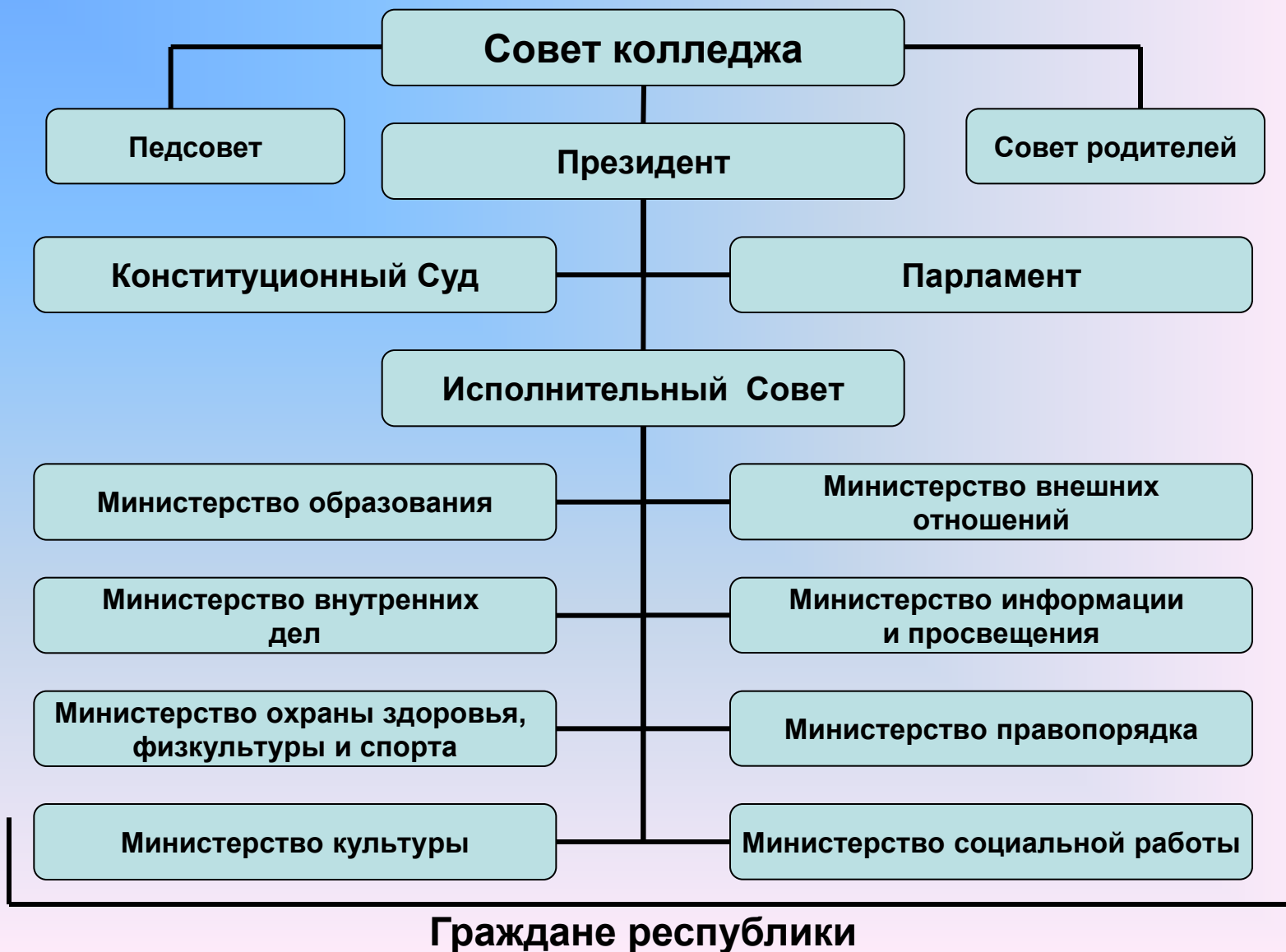
- участие в планировании, разработке, проведении и анализе мероприятий воспитательного значения;
- работа в постоянных и временных органах студенческого самоуправления;
- сотрудничество с администрацией колледжа;
- деятельность активов групп;
- организация волонтерского движения.

Направления деятельности студенческого самоуправления

- Гражданско – патриотическое
- Культурно – досуговое
- Охрана здоровья и ЗОЖ
- Социально – шефское
- Интеллектуальное
- Правовое

Студенческое самоуправление

С
Л
Г
Л
В
Л
А





Студенческая республика "Славия"



Ульяновский педагогический колледж